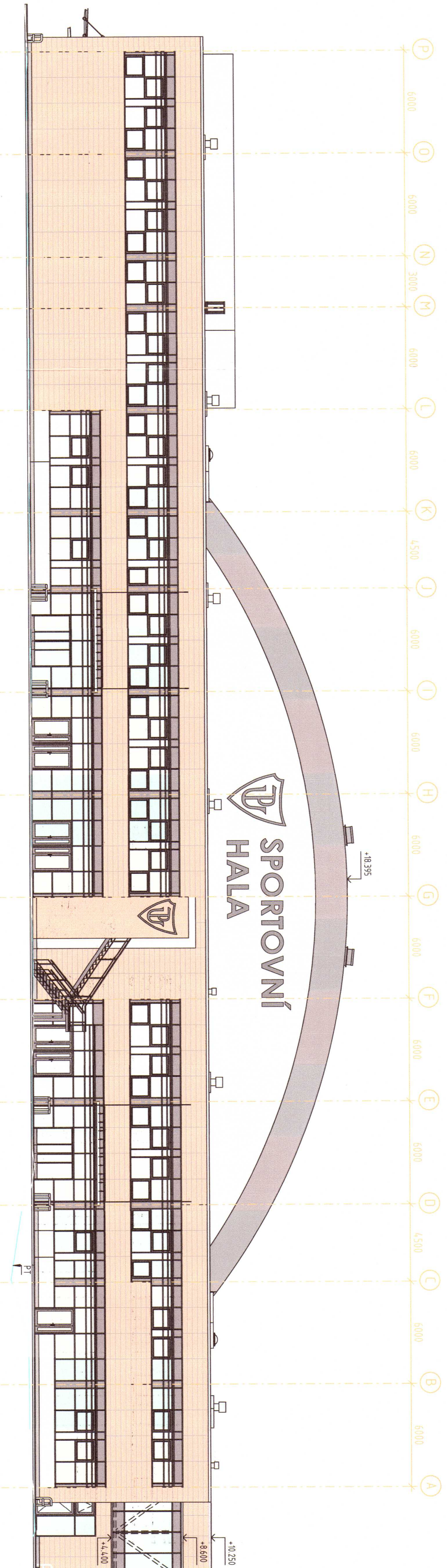
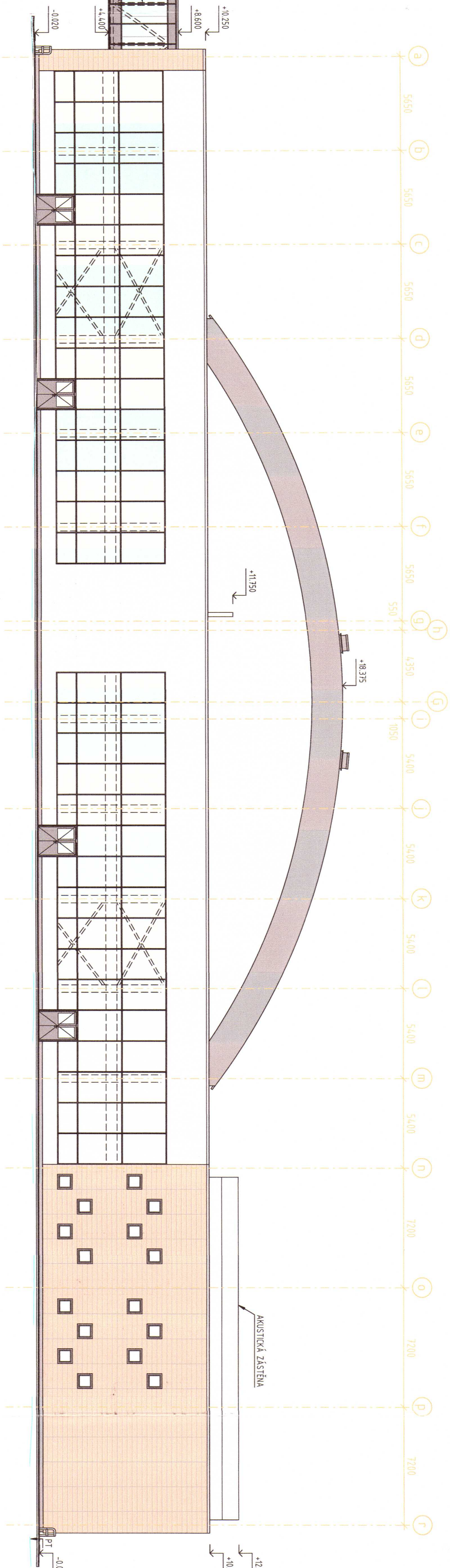


POHLEDY ARCHITEKTONICKÉ - 1. A 2.ČÁST

POHLED JIŽNÍ



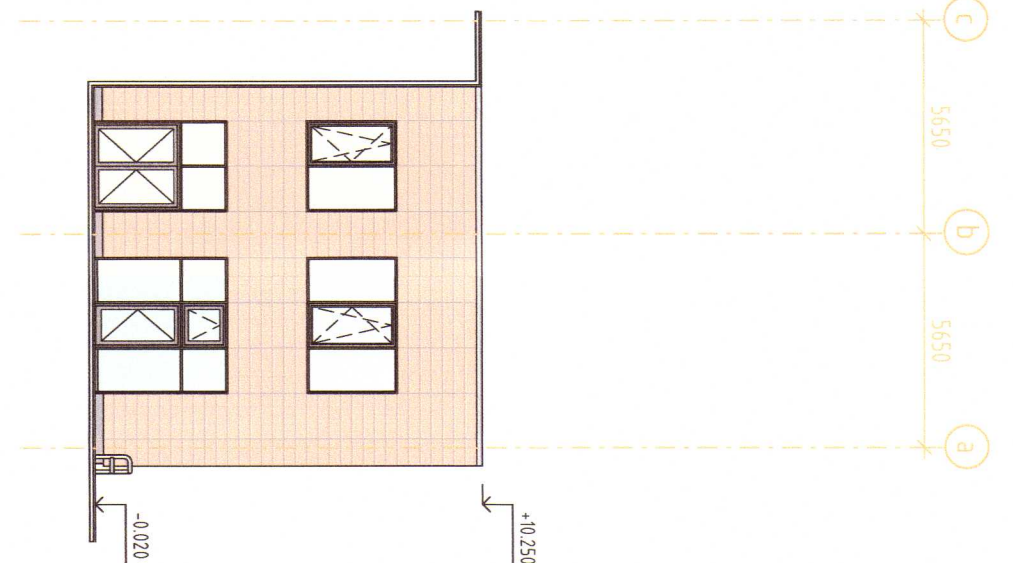
POHLED SEVERNÍ



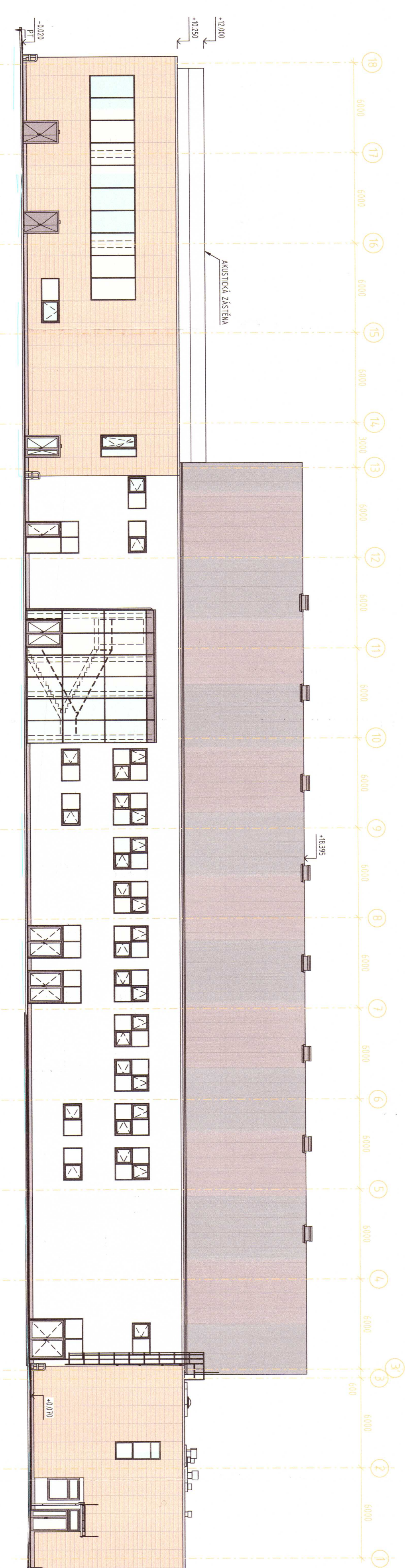
POHLED VÝCHODNÍ



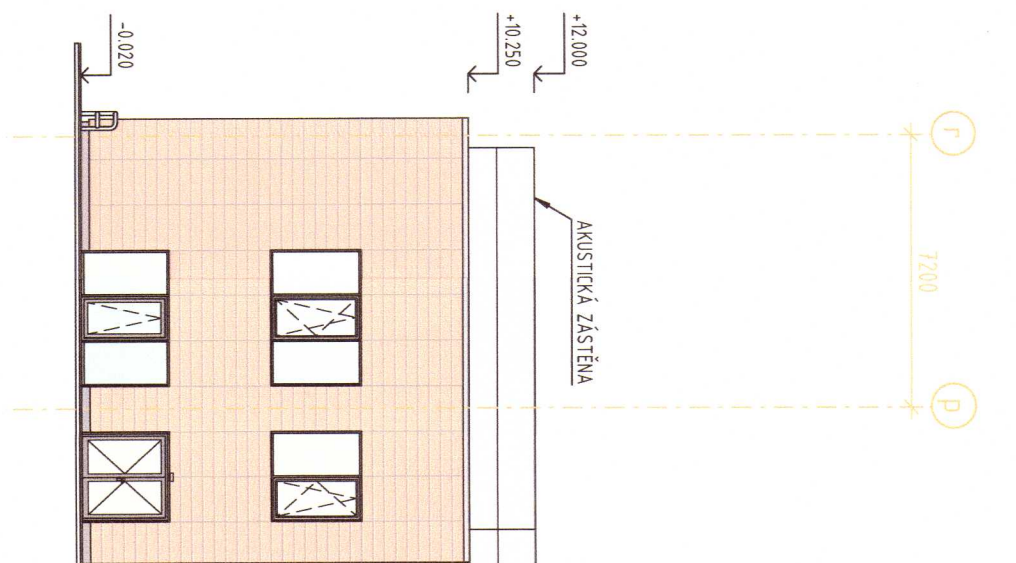
POHLED JIŽNÍ 2



POHLED ZÁPADNÍ



POHLED JIŽNÍ 3



#### NAVHROVANÉ MATERIÁLY

PRŮVLAŠKOVANÝ KAMENEC  
BÝVÁVA VÝŠNÍ PRŮVLAŠKOVANÝ KAMENEC  
BÝVÁVA VÝŠNÍ PRŮVLAŠKOVANÝ KAMENEC

PRŮVLAŠKOVANÝ KAMENEC  
BÝVÁVA VÝŠNÍ PRŮVLAŠKOVANÝ KAMENEC  
BÝVÁVA VÝŠNÍ PRŮVLAŠKOVANÝ KAMENEC

PRŮVLAŠKOVANÝ KAMENEC  
BÝVÁVA VÝŠNÍ PRŮVLAŠKOVANÝ KAMENEC  
BÝVÁVA VÝŠNÍ PRŮVLAŠKOVANÝ KAMENEC

PRŮVLAŠKOVANÝ KAMENEC  
BÝVÁVA VÝŠNÍ PRŮVLAŠKOVANÝ KAMENEC  
BÝVÁVA VÝŠNÍ PRŮVLAŠKOVANÝ KAMENEC

PRŮVLAŠKOVANÝ KAMENEC  
BÝVÁVA VÝŠNÍ PRŮVLAŠKOVANÝ KAMENEC  
BÝVÁVA VÝŠNÍ PRŮVLAŠKOVANÝ KAMENEC

PRŮVLAŠKOVANÝ KAMENEC  
BÝVÁVA VÝŠNÍ PRŮVLAŠKOVANÝ KAMENEC  
BÝVÁVA VÝŠNÍ PRŮVLAŠKOVANÝ KAMENEC

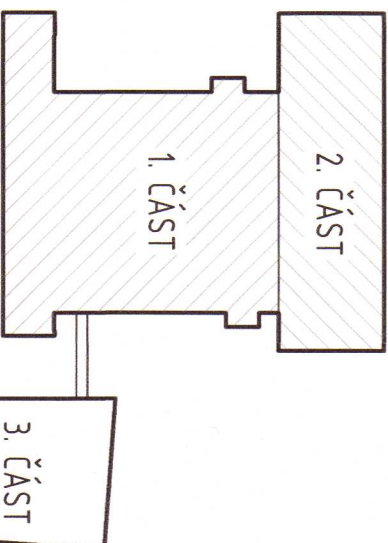
PRŮVLAŠKOVANÝ KAMENEC  
BÝVÁVA VÝŠNÍ PRŮVLAŠKOVANÝ KAMENEC  
BÝVÁVA VÝŠNÍ PRŮVLAŠKOVANÝ KAMENEC

PRŮVLAŠKOVANÝ KAMENEC  
BÝVÁVA VÝŠNÍ PRŮVLAŠKOVANÝ KAMENEC  
BÝVÁVA VÝŠNÍ PRŮVLAŠKOVANÝ KAMENEC

PRŮVLAŠKOVANÝ KAMENEC  
BÝVÁVA VÝŠNÍ PRŮVLAŠKOVANÝ KAMENEC  
BÝVÁVA VÝŠNÍ PRŮVLAŠKOVANÝ KAMENEC

#### POZNÁMKA

BARVY VŠECH PRŮVLAŠKOVANÝCH KAMENCŮ  
BÝVÁVA VÝŠNÍ PRŮVLAŠKOVANÝ KAMENEC  
BÝVÁVA VÝŠNÍ PRŮVLAŠKOVANÝ KAMENEC



02.03.2023  
02.03.2023  
02.03.2023

40 000 SPOROVNÍ HALY = 213 500 m<sup>2</sup> n.m.  
40 000 PARKOVACÍHO DOMU = 213 500 m<sup>2</sup> n.m.

SOUBAŇOVÝ SYSTÉM JISK  
VÝŠNÍ SYSTÉM B.V.

Univerzita Palackého v Olomouci

Univerzita Palackého v Olomouci  
Katedra architektury  
Olomoucká 15, 772 00 Olomouc

|               |                    |
|---------------|--------------------|
| PROJEKTANT    | Ing. Martin Kuchta |
| PROJEKTOVATEL | Ing. Martin Kuchta |
| PROJEKTOVATEL | Ing. Martin Kuchta |
| PROJEKTOVATEL | Ing. Martin Kuchta |

D.1.1. ARCHITEKTONICKO - STAVEBNÍ ŘEŠENÍ

Rekonstrukce sportovní haly  
UP v Olomouci

|        |       |
|--------|-------|
| FORMA  | 1:200 |
| STAVBA | 1:200 |
| STAVBA | 1:200 |
| STAVBA | 1:200 |

POHLEDY ARCHITEKTONICKÉ - 1. A 2.ČÁST  
1:200 D.1.1b2.23.